

Fuchuu
Medical
CUBE

完成!医療ビル!現地内覧できます!

国分寺街道沿いの好立地
視認性良好

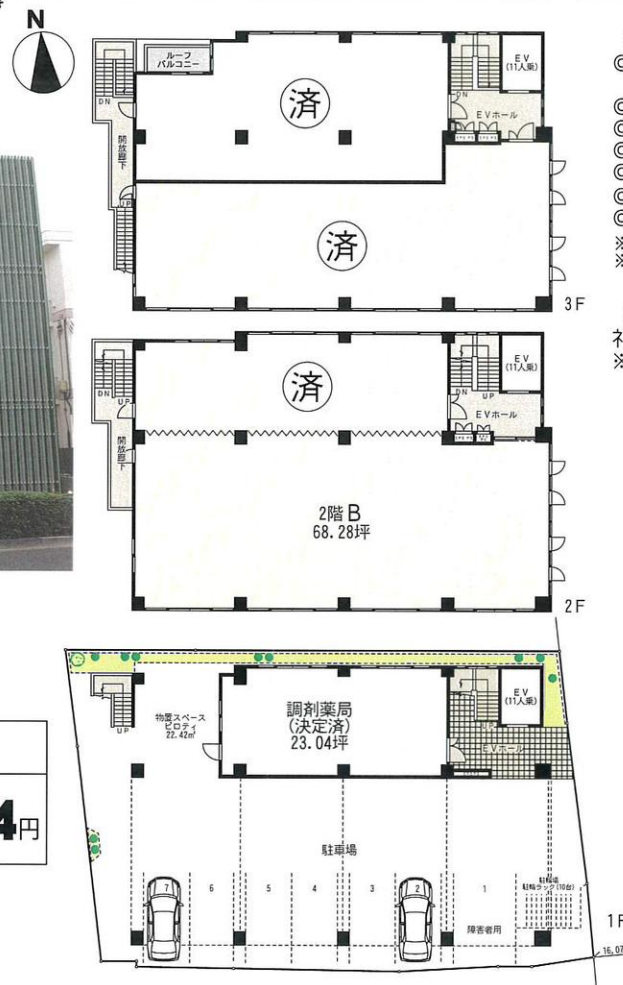
大型団地隣接

セブンイレブン晴見町店徒歩1分

中学・高校・大学近隣にあり

患者様専用駐車場7台

府中
メディカルキューブ



【物件概要】

- ◎所在地/東京都府中市晴見町1-7-1(地番)
東京都府中市晴見町1-7-1(住居表示)
- ◎構造規模/R C造3階建 ◎用途/診療所
- ◎竣工日/平成30年6月
- ◎敷地面積/150.21坪
- ◎使用部分面積/2階B:68.28坪
- ◎駐車場/7台あり
- ◎接道状況/東側16.00m、南側6.00m
- ※2階A心療内科
- ※3階は歯科、小児科になります。

【賃貸条件】

- 礼金:2ヶ月 保証金:12ヶ月
- ※共益費:2階B:136,566円

京王線「府中」駅徒歩9分
武蔵野線「北府中」駅徒歩11分

京王バス「第一中学校」停徒歩2分
「府中・北府中」駅1日の乗降者数10万人以上



部屋番号	面積	賃料(税込)
2階B	68.28坪	976,404円

※整形外科・皮膚科
内科等推奨



神奈川県知事免許(4)第25373号

(株)fourlist

〒221-0854 神奈川県横浜市神奈川区三ツ沢南町5-1

☎045(316)0316 FAX045(316)0315

水曜、祝祭日夜間のお問い合わせ TEL 0120-222-894

客付会社様へ

諸条件相談可

手数料	実額の割合	%	100%
手数料	配分の割合	%	100%

- 取引態様:専属専任媒介
- 情報公開日:2022.4.6